

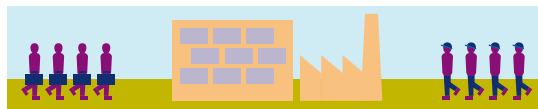
## Toelichting bij het Rapport bij de Nationale Verklaring 2020

# Europees Sociaal Fonds (ESF) en Fonds voor Europese hulp aan de meest behoeftigen (EFMB)

Voor de belangrijkste bevindingen van de Algemene Rekenkamer verwijzen wij naar ons Rapport bij de Nationale verklaring 2020.

## A. Kerngegevens Europees Sociaal Fonds (ESF) en Fonds voor Europese hulp aan de meest behoeftigen (EFMB)

### Fondsoverzicht ESF



#### Doel

Werkgelegenheid in de EU-lidstaten bevorderen



#### Ondersteuning gericht op

Bevordering sociale inclusie en bestrijding armoede en discriminatie

Bevordering van duurzame en kwalitatief hoogstaande werkgelegenheid en ondersteuning van arbeidsmobiliteit

Duurzame stedelijke ontwikkeling en het tegengaan van een sociaaleconomische tweedeling (GTI)



#### Verantwoordelijk voor besteding ESF-geld in Nederland

Staatssecretaris van Sociale Zaken en Werkgelegenheid

Totaal ESF-budget 2014-2020 in EU:

€ 83,9 miljard

Totaal ESF-budget 2014-2020 in Nederland:

€ 510,3 miljoen

Uitputting cumulatief (budget 2014-2020): € 205,1 miljoen

Europees Sociaal Fonds (ESF)

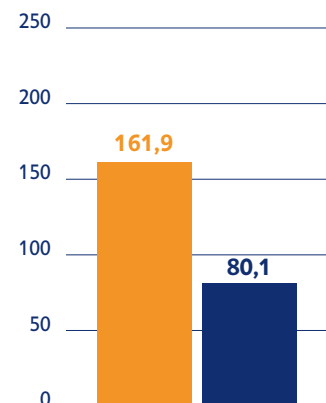
#### Financieel belang

#### Nationale Verklaring 2020

(in miljoenen €)

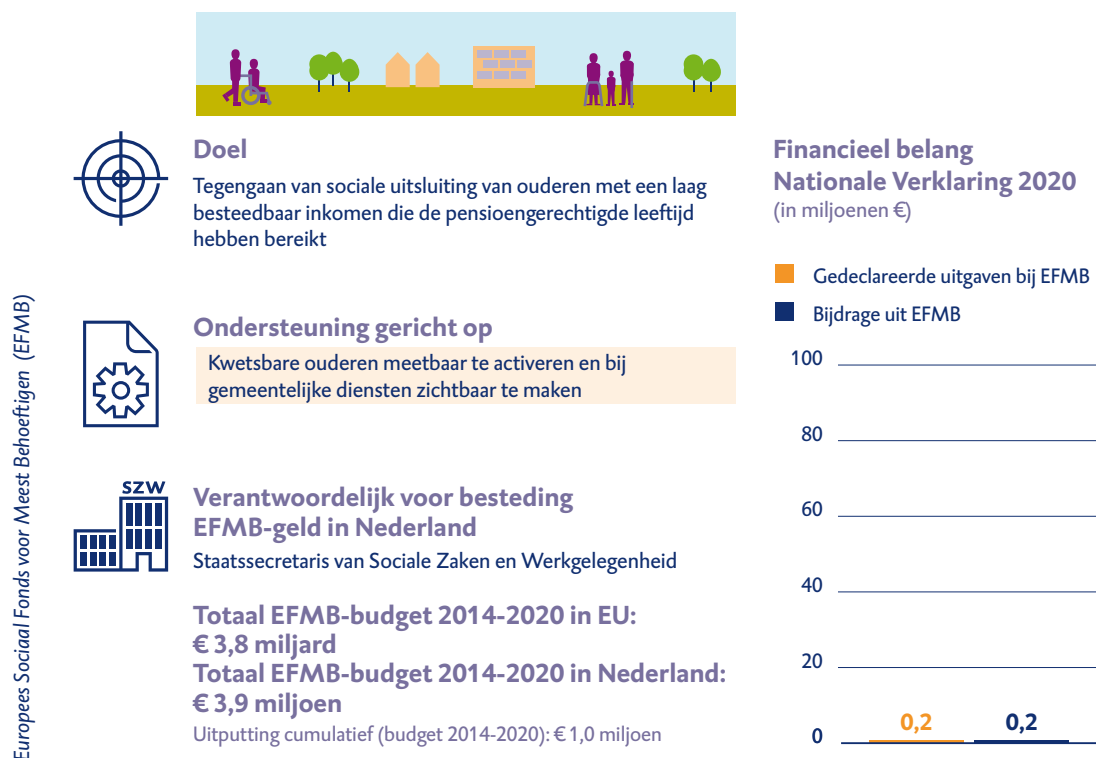
■ Gedecclareerde uitgaven bij ESF

■ Bijdrage uit ESF



Totaal ESF-budget 2014-2020 in EU: te raadplegen op <https://cohesiondata.ec.europa.eu> Explore data by Fund per 19-2-2020

## Fondsoverzicht EFMB



Totaal EFMB-budget 2014-2020 in EU: te raadplegen op <http://ec.europa.eu> Fonds voor Europese hulp aan de meest behoeftigen (FEAD) per 19-2-2020

### Doelstelling fondsen

Het Europees Sociaal Fonds (ESF) richt zich in de programmaperiode 2014-2020 in Nederland op de doelstellingen:

- Bevordering sociale inclusie en bestrijding armoede en discriminatie.
- Bevordering van duurzame en kwalitatief hoogstaande werkgelegenheid en ondersteuning van arbeidsmobiliteit.
- Duurzame stedelijke ontwikkeling en het tegengaan van een sociaaleconomische tweedeling (Geïntegreerde Territoriale Investerings, GTI).

De eerste twee doelstellingen liggen in elkaars verlengde: mensen worden in staat gesteld zich door betaald werk aan (dreigende) armoede te onttrekken. Dan stijgt tegelijk de arbeidsparticipatie. Daarnaast heeft ESF als derde thema: Geïntegreerde Territoriale Investerings (GTI). Dit betreft een gemeenschappelijke doelstelling uit ESF en het programma Kansen voor West II, dat wordt medegefinancierd vanuit het Europees Fonds voor Regionale Ontwikkeling (EFRO). Deze subsidie is voor de vier grote gemeenten Amsterdam, Den Haag, Rotterdam en Utrecht.

Het beschikbare budget van € 510,3 miljoen wordt voor circa 70% aangewend voor het eerste thema. Het resterende budget wordt besteed aan het tweede thema (circa 20%), GTI (circa 5%) en aan de uitvoeringskosten.

Vanuit het operationele programma ESF wordt aan projecten subsidie toegekend. ESF-financiering is altijd cofinanciering: Europese financiering samen met openbare of particuliere financiering. De ESF-bijdrage ligt in Nederland op maximaal 50% van de totale projectkosten.

Het **Fonds voor Europese hulp aan de meest behoeftigen (EFMB)** richt zich in Nederland op het tegengaan van sociale uitsluiting van ouderen met een laag besteedbaar inkomen die de pensioengerechtigde leeftijd hebben bereikt. Omdat deze doelgroep geen onderdeel meer is van de (potentiële) beroepsbevolking, is de inzet van het EFMB complementair aan de inzet van het ESF.

Voor het EFMB zijn drie doelstellingen benoemd:

1. De doelgroep bewust maken van het lokale ondersteunings- en sociale activeringsaanbod en ze (blijvend) in beeld brengen bij hulporganisaties en/of gemeenten.
2. Het versterken van het sociaal netwerk van de doelgroep.
3. Het versterken van de competenties van de doelgroep.

Voor de programmaperiode 2014-2020 is één project geselecteerd: 'L(even)&L(eren): Kwetsbare ouderen'. Dit is een project van de Bibliotheek Utrecht samen met de bibliotheken in Den Haag, Amsterdam en Rotterdam, stichting Expertisecentrum ETV.nl en Mira Media samen met hun lokale, wijkgerichte ketenpartners. Daarbij is de doelstelling om (in de periode 2015 – 2020) 5.000 tot 10.000 kwetsbare ouderen meetbaar te activeren en bij gemeentelijke diensten zichtbaar te maken.

### Betrokken instanties

De belangrijkste autoriteiten volgens de Europese voorschriften zijn:

- Managementautoriteit (MA): Agentschap SZW.
- Certificeringsautoriteit (CA): Rijksdienst voor Ondernemend Nederland (RVO).
- Auditautoriteit (AA): Auditdienst Rijk (ADR).

### Financiële kerngegevens (bedragen in miljoenen €) <sup>1</sup>

ESF	Totaal budget voor zevenjarige programma-periode	Gecommitteerd cumulatief eind boekjaar 2018-2019	Gedeclareerd cumulatief eind boekjaar 2018-2019	Gedeclareerd in boekjaar 2018-2019
Totale Subsiabele Kosten	1.030,8	1.212,5	414,7	161,9
Waarvan ESF-deel	510,3	537,0	205,1	80,1
Percentage uitputting ESF	n.v.t.	105,2%	40,2%	n.v.t.

<sup>1</sup> Gebaseerd op gerapporteerde begrotings- en realisatiecijfers. Gecommitteerde bedragen ontleend aan door de MA aangeleverde gegevens. Gedeclareerde bedragen conform jaarlijkse rekeningen (boekjaar 1 juli 2018 – 30 juni 2019).

EFMB	Totaal budget voor zevenjarige programma-periode	Gecommitteerd cumulatief eind boekjaar 2018-2019	Gedeclareerd cumulatief eind boekjaar 2018-2019	Gedeclareerd in boekjaar 2018-2019
Totale Subsidieabele Kosten	4,6	4,6	1,2	0,2
Waarvan EFMB-deel	3,9	3,9	1,0	0,2
Percentage uitputting EFMB	n.v.t.	100,0 %	26,1%	n.v.t.

## B. Oordelen auditautoriteit

### Oordeel beheer- en controlesysteem en foutpercentages 2018-2019<sup>2</sup>

Uitleg scores beheer- en controlesysteem:

1. systeem functioneert, slechts geringe verbeteringen zijn nodig;
2. systeem functioneert, maar enkele verbeteringen zijn nodig;
3. systeem functioneert gedeeltelijk, substantiële verbeteringen zijn nodig;
4. systeem functioneert in essentie niet.

ESF – Belangrijkste eisen (key requirements)	Score / %
<b>Beheer- en controlesysteem MA en CA – totaal</b>	<b>2</b>
<b>Beheer- en controlesysteem MA – totaal</b>	<b>2</b>
MA-KR 1 – Functiescheiding en toezicht	*
MA-KR 2 – Selectie projecten	2
MA-KR 3 – Informatievoorziening begunstigden	1
MA-KR 4 – Managementverificaties	2
MA-KR 5 – Controlespoor	2
MA-KR 6 – (Geautomatiseerde) informatiesystemen	*
MA-KR 7 – Maatregelen tegen fraude	*
MA-KR 8 – Opstellen beheersverklaring en jaarlijkse samenvatting	*
<b>Beheer- en controlesysteem CA – totaal</b>	<b>2</b>
CA-KR 9 – Functiescheiding en toezicht	*
CA-KR 10 – Opstellen en indienen van betaalaanvragen	2
CA-KR 11 – (Geautomatiseerde) informatiesystemen	2
CA-KR 12 – Administratie terugvorderbare, geïnde en geschrapte bedragen	*
CA-KR 13 – Opstellen en certificeren rekeningen	2
<b>Foutpercentage (percentage onrechtmatigheden)</b>	<b>0% (bruto)/ 0% (netto)</b>

\* Voor deze KR's geldt dat de auditautoriteit dit jaar geen auditwerkzaamheden uit heeft hoeven voeren. Dit betekent dat voor deze KR's de score die in de vorige periode is gegeven van kracht blijft.

2 Betreft periode 1 juli 2018 tot en met 30 juni 2019.

EFMB – Belangrijkste eisen (key requirements)	Score / %
<b>Beheer- en controlesysteem MA en CA – totaal</b>	<b>2</b>
<b>Beheer- en controlesysteem MA – totaal</b>	<b>2</b>
MA-KR 1 – Functiescheiding en toezicht	*
MA-KR 2 – Selectie projecten	2
MA-KR 3 – Informatievoorziening begunstigden	1
MA-KR 4 – Managementverificaties	2
MA-KR 5 – Controlespoor	2
MA-KR 6 – (Geautomatiseerde) informatiesystemen	*
MA-KR 7 – Maatregelen tegen fraude	*
MA-KR 8 – Opstellen beheersverklaring en jaarlijkse samenvatting	*
<b>Beheer- en controlesysteem CA – totaal</b>	<b>2</b>
CA-KR 9 – Functiescheiding en toezicht	*
CA-KR 10 – Opstellen en indienen van betaalaanvragen	2
CA-KR 11 – (Geautomatiseerde) informatiesystemen	2
CA-KR 12 – Administratie terugvorderbare, geïnde en geschrapte bedragen	*
CA-KR 13 – Opstellen en certificeren rekeningen	2
<b>Foutpercentage (percentage onrechtmatigheden)</b>	<b>0% (bruto)/ 0% (netto)</b>

\* Voor deze KR's geldt dat de auditautoriteit dit jaar geen auditwerkzaamheden uit heeft hoeven voeren. Dit betekent dat voor deze KR's de score die in de vorige periode is gegeven van kracht blijft.

Voor de uitvoering van de controle van het beheer- en controlesysteem bij het EFMB heeft de auditautoriteit zoveel mogelijk gesteund op de uitgevoerde systeemaudit bij ESF. Het beheer- en controlesysteem is immers op beide operationele programma's van toepassing.

## C. Bevindingen Europese Commissie en Europese Rekenkamer

### Bevindingen Europese Commissie

Voor de programmaperiode 2014-2020 heeft de Europese Commissie nog geen controlewerkzaamheden in Nederland uitgevoerd bij het ESF en het EFMB.

### Bevindingen Europese Rekenkamer

Over het boekjaar 2018-2019 zijn voor de gelden vanuit het ESF en het EFMB in Nederland geen controles uitgevoerd.